

Table of Contents

Platform	1
Platform Setup	1
Platform	2

Platform

× Master Device 검색에 대한 설정 페이지입니다.

Platform

Setup

Basic

Platform

Form

HotKey

Device

EtherCAT

EtherCAT IP

Platform Setup

디바이스 자동 검색

Platform

cEIP
 검색노드 수 TimeOut

cEIP AllNet

PCI_Pulse

로딩 시 디바이스 초기화

로딩 시 Dio Device 함께 로드 (SD / CP 4xx)

RTEX

MLink2

MLink3

SSCNET3

EtherCAT


Soft_EtherCAT


DAQ_SD

DAQ_LX

DAQ_DX

CNet


OK


Cancel

- Setup 화면에서 **Platform** 버튼을 선택합니다.
- Master Device 검색 목록을 설정합니다.

Platform Setup

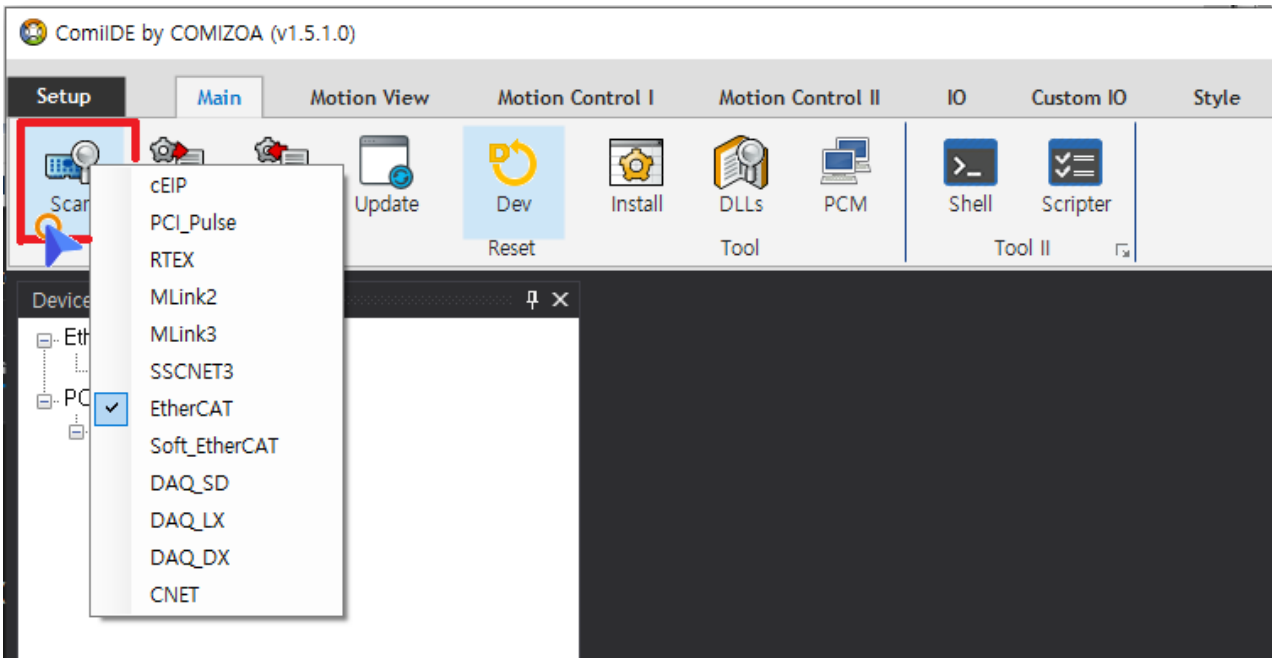
디바이스 자동 검색

- PCI 또는 PCI Express 를 통해 설치 된 Master Device 를 검색합니다.
 - 드라이버가 설치되지 않은 경우에도 Device는 검색됩니다¹⁾.
 - 이더넷을 통해 제어되는 마스터²⁾의 경우, Daemon 실행 중이 아니라면 검색되지 않습

니다.

Platform

- '디바이스 자동검색' 옵션이 비활성인 경우 유효합니다.
 - 이더넷을 통해 제어되는 마스터³⁾의 경우, Daemon 실행 중이 아니라면 Daemon 실행 에러를 표시합니다.
- 하위 설정 항목은 '디바이스 자동검색' 옵션과 무관합니다.



- '디바이스 자동검색' 옵션이 비활성인 경우 **MENU - SCAN** 버튼을 우클릭하여 Platform을 설정할 수 있습니다.

1)

Deriver 설치 에러 표시

2) 3)

cEIP / EtherCAT_IP

From:

<http://comizoa.co.kr/info/> - -

Permanent link:

http://comizoa.co.kr/info/doku.php?id=application:comiide:30_control:10_setup:20_platform&rev=1607679401

Last update: **2024/07/08 18:23**