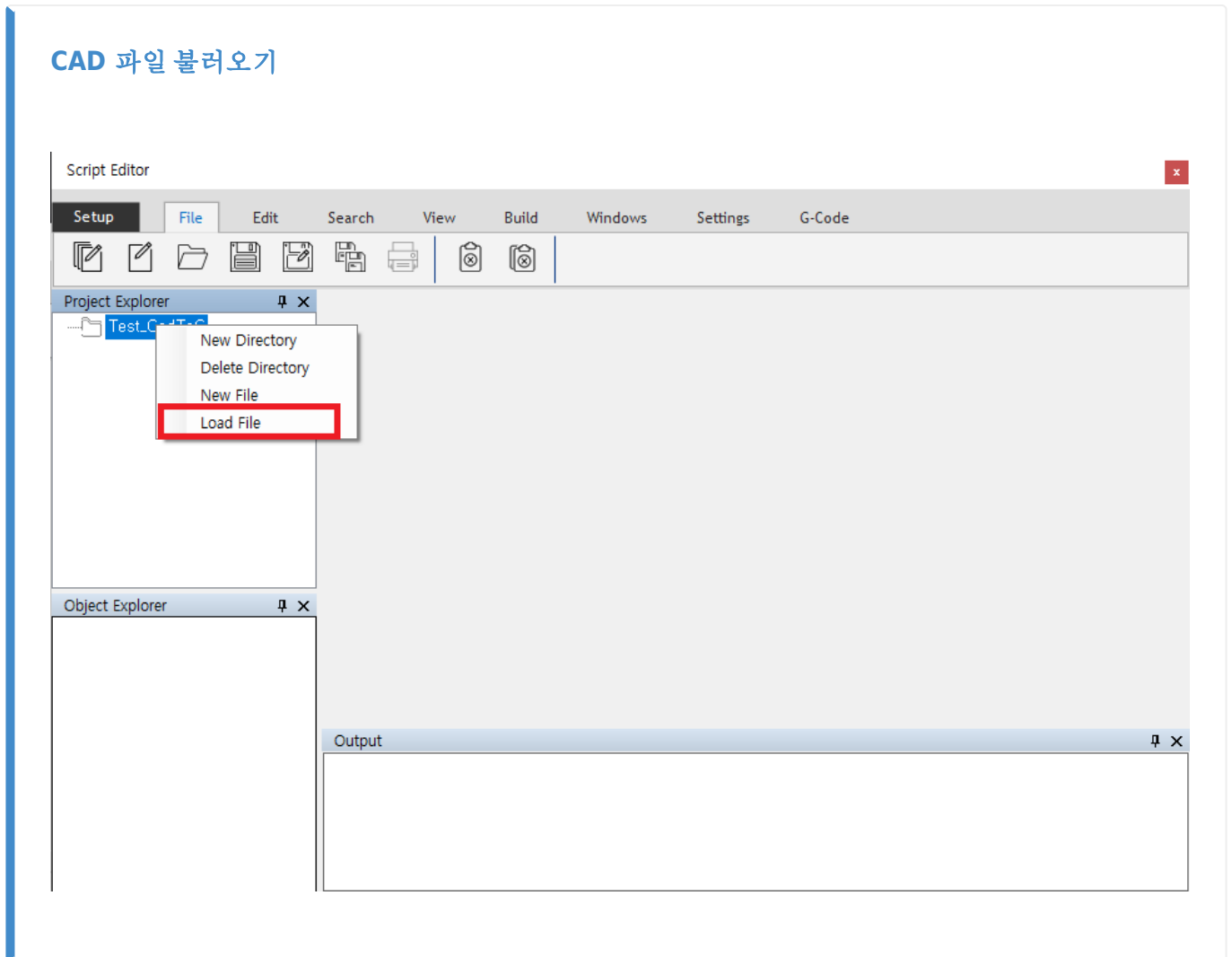


# Table of Contents

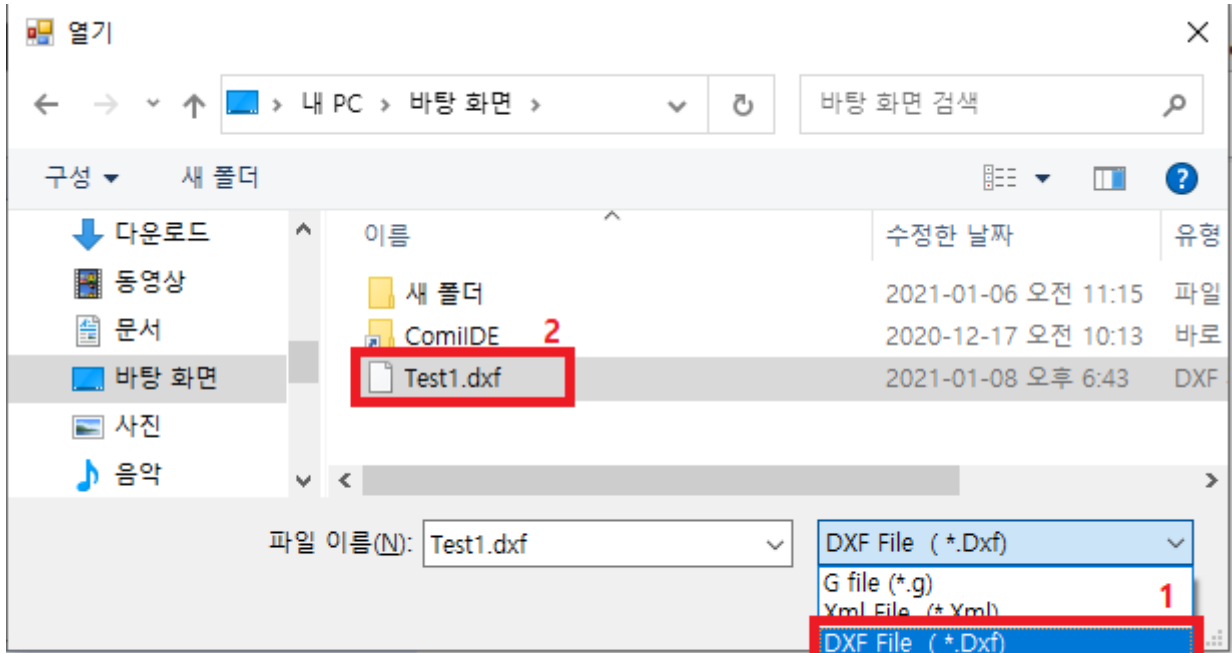
CAD 파일 불러오기 ..... 1

# Cad To GCode

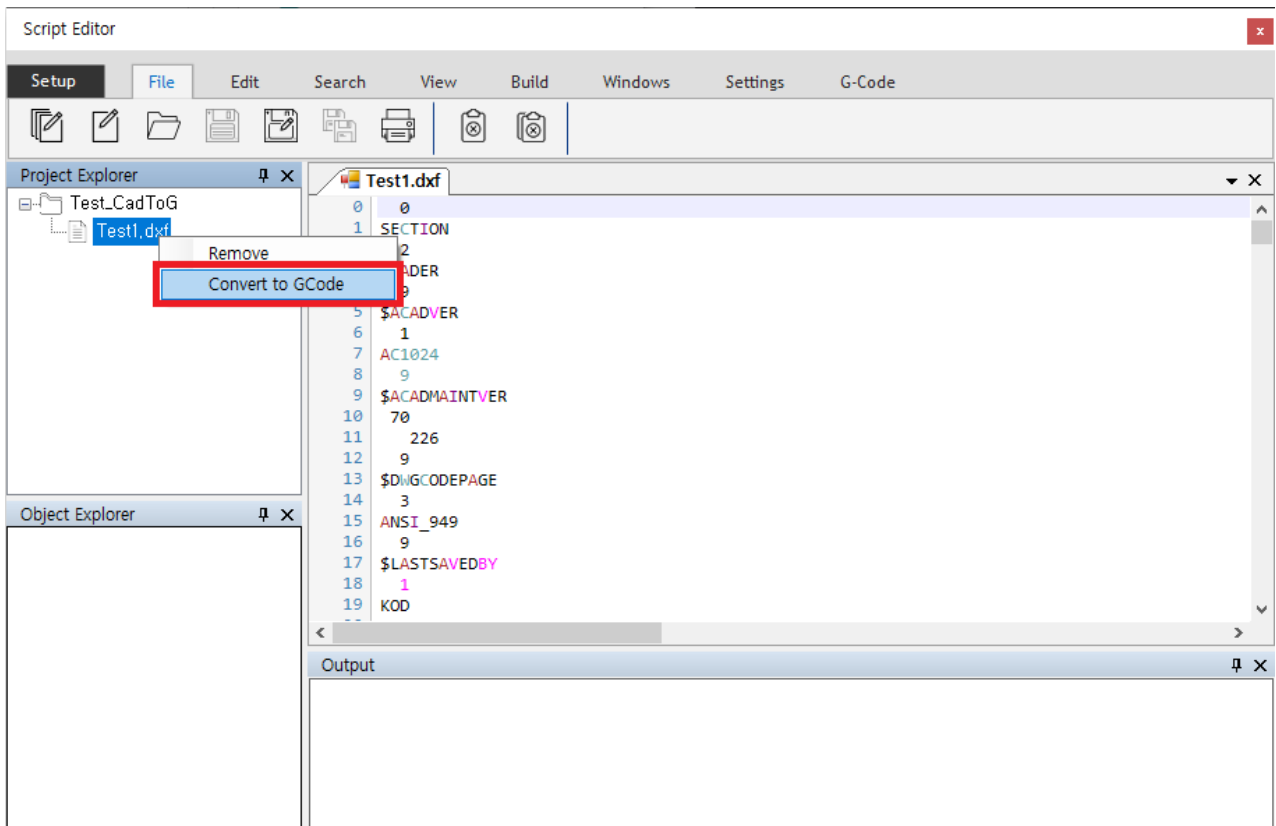
x 카드 파일(.dxf | .stl)을 이용한 GCode를 생성 방법에 대한 안내 페이지입니다.



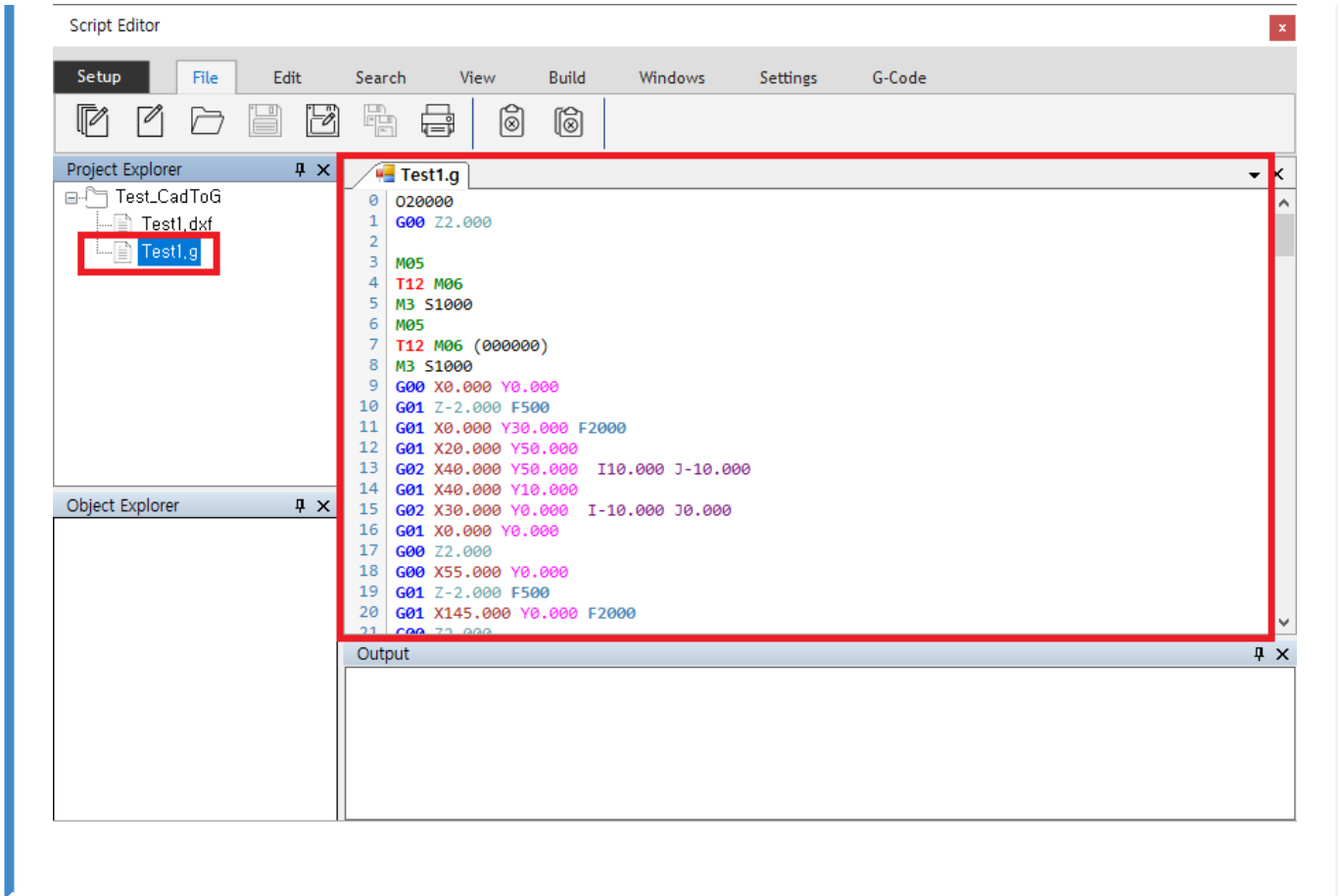
- 프로젝트 생성 후, 마우스를 우클릭하여 **Load File** 을 선택합니다.



- 파일 형식을 .DXF 또는 .STL 로 변경한 후, CAD 파일을 선택합니다.



- 추가 된 파일 선택 후, **Convert to GCode** 를 선택합니다.



- GCode로 변경된 파일이 생성됩니다.

From:  
<http://comizoa.co.kr/info/> - -

Permanent link:  
[http://comizoa.co.kr/info/doku.php?id=application:comiide:tool:scripter:10\\_gcode:21\\_cadtogcode&rev=1610338484](http://comizoa.co.kr/info/doku.php?id=application:comiide:tool:scripter:10_gcode:21_cadtogcode&rev=1610338484)

Last update: **2024/07/08 18:23**