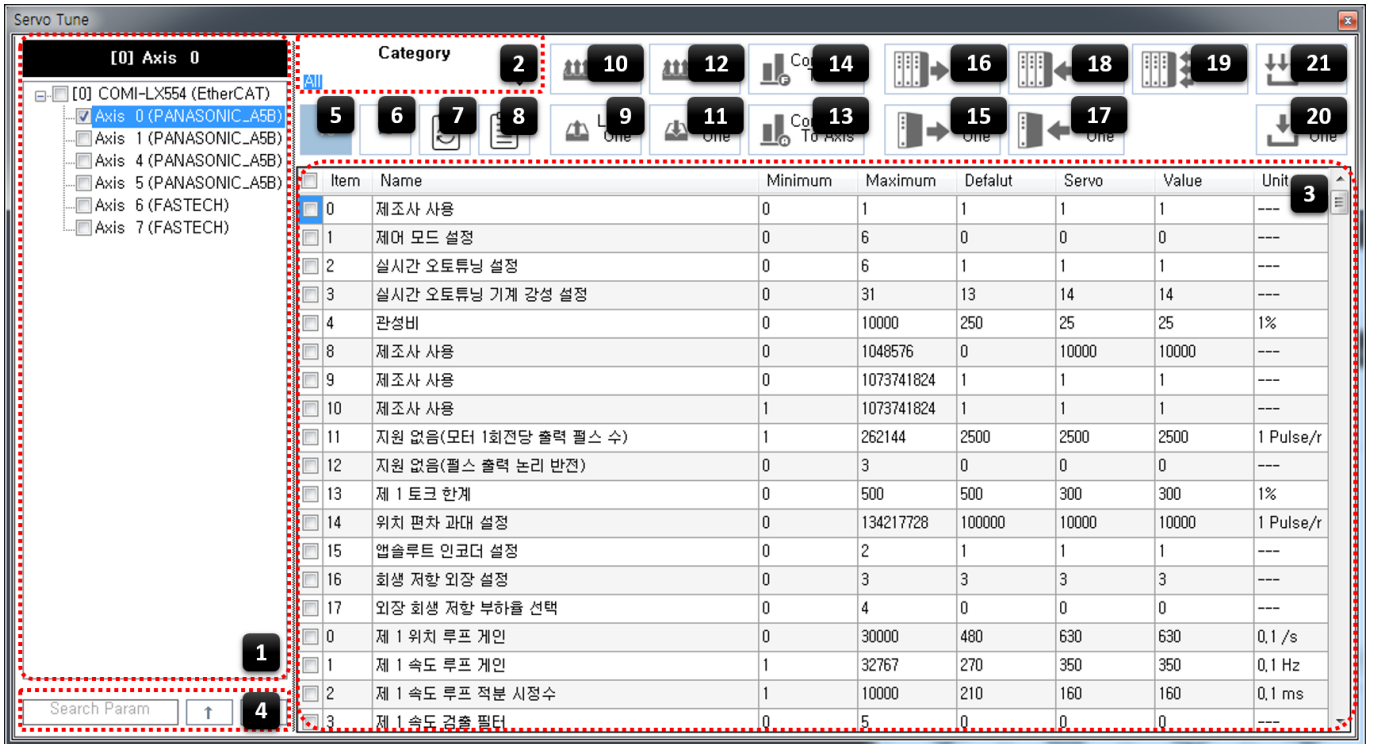


# Table of Contents

Check ..... 1

# 기능 및 사용방법

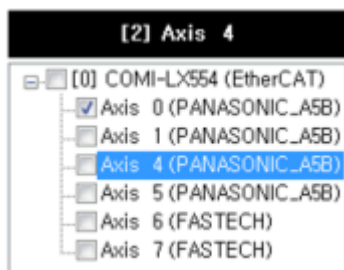
× ServoTunes의 기능에 대한 안내 페이지입니다.



## 1 AxisList

- 현재 선택된 축과 편집할 수 있는 축의 목록을 표시합니다.
- LoadOne / SaveOne / ReadOne 등 One으로 끝나는 명령은 현재 선택된 축이 대상입니다.
- LoadAll / SaveAll / ReadAll 등 All로 끝나는 명령은 축 목록에서 체크된 축이 대상입니다.

### Check



- 다음의 경우 ReadOne 실행시 "Axis 4" 에 대한 파라메타를 읽어옵니다. (선택된 축)

- ReadAll 실행 시 "Axis 0" 에 대한 파라메타를 읽어옵니다. (체크된 축)

## 2 Category

- 선택된 축이 파라메타 그룹을 지원하는 경우 Category로 표시합니다.
- Category 변경 시 표시되는 파라메타 목록이 변경됩니다.

### 3 Parameter List

- 파라메타 목록입니다.
  - Minimum : 설정 가능한 최소값입니다.
  - Maximum : 설정 가능한 최대값입니다.
  - Default : 드라이버 출하시 설정되는 기본값입니다.<sup>1)</sup>
  - **Servo** : 드라이버로부터 읽어드린 파라메타 값입니다.
  - **Value** : ServoTunes에 설정된 값입니다.
    - 'Servo' 와 다른 상태에서 Write 할 경우 해당값이 서보에 기록됩니다.
    - Value에 해당하는 cell을 클릭하여 값을 편집할 수 있습니다.

### 4 Search Param

- 이름으로 파라메타를 찾을 수 있습니다.

### 5 10 6 16

- 파라메타의 값을 10진수 또는 16진수로 표시합니다.
- 파라메타의 Minimum, Maximum, Default, Servo, Value 값이 모두 변경됩니다.

### 7 Param Reset

- 선택된 축의 'Servo' / 'Value' 값을 모두 삭제합니다.
- 드라이버의 값은 삭제되지 않으며, **Read** 시 다시 읽어들 수 있습니다.

### 8 View Details

- 파라메타의 Index, DataType, DataSize 등 숨겨진 정보를 확인할 수 있습니다.

### 9 LoadOne 10 LoadAll

- 파일로부터 파라메타 정보를 읽어옵니다.<sup>2)</sup>
- 축번호를 기준으로 읽어 온 파일의 정보가 드라이버의 실제 정보와 다를 경우 해당 축은 제외됩니다.
  - ex) 파일의 정보는 Omron / 실제 드라이버는 Panasonic 인 경우 읽어오지 않음

### 11 SaveOne 12 SaveAll

- 파라메타 정보를 파일로 저장합니다.
- Read를 진행하지 않은 축은 무시합니다.

### 13 CompareToAxis

- 다른 축과 파라메타를 비교하여 다른 값을 표시합니다.

## 14 CompareToFile

- SaveOne 을 통해 저장된 파라메타와 비교하여 다른 값을 표시합니다.

## 15 ReadOne 16 ReadAll

- 드라이버로부터 파라메타를 읽어옵니다.
- Load를 진행하지 않은 경우 'Value' 값에도 'Servo'와 같은 값이 기본으로 입력됩니다.

## 17 WriteOne

- 선택된 축의 변경된 Value 값을 드라이버에 기록합니다.<sup>3)</sup>

## 18 Write 1:N

- 선택된 축의 변경된 Value 값을 체크된 모든 드라이버에 기록합니다.
- 체크가 된 축이어도 같은 타입의 드라이버가 아닌 경우 무시됩니다.

## 19 Write N:N

- 체크된 모든 축의 변경된 Value 값을 각각의 드라이버에 기록합니다.

## 20 EepOne 21 EepAll

- 저장가능한 모든 파라메타를 서보 드라이버의 EEPROM에 저장합니다.

### × Warning!

ServoTunes는 다축의 파라메타 편집을 돕기 위해 만들어졌습니다. 각 드라이버의 파라메타 편집에 관한 주의점은 각 드라이버 제조사의 메뉴얼을 참조하시기 바랍니다.

<sup>1)</sup>

서보의 펌웨어 버전에 따라 해당값이 맞지 않을 수 있음

<sup>2)</sup>

ServoTunes 에서 저장한 파일만 가능

<sup>3)</sup>

변경된 값만 기록

From:

<http://comizoa.co.kr/info/> - -

Permanent link:

[http://comizoa.co.kr/info/doku.php?id=application:comiide:tool:servotunes:10\\_feature\\_introduction&rev=1541659236](http://comizoa.co.kr/info/doku.php?id=application:comiide:tool:servotunes:10_feature_introduction&rev=1541659236)

Last update: 2024/07/08 18:23