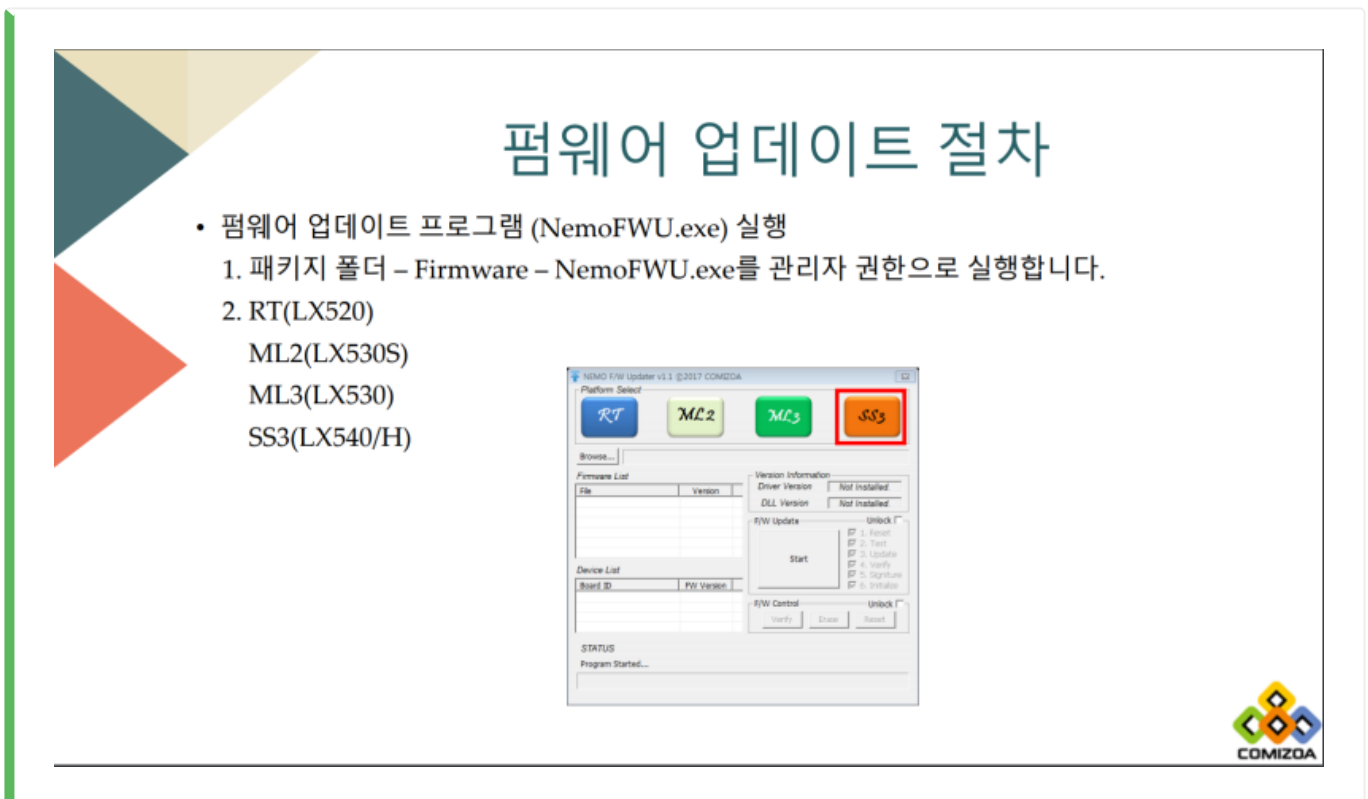


NEMO

× NEMO

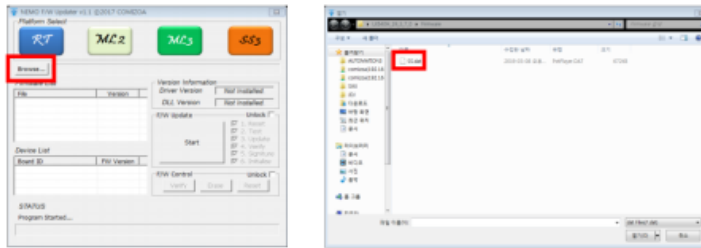


펌웨어 업데이트 절차

- 클릭 시 그림과 같은 오류가 나온다면 DLL이 참조되지 않은 것으로 펌웨어패키지- Firmware 위치에 운영체제에 맞는 DLL을 참조합니다.

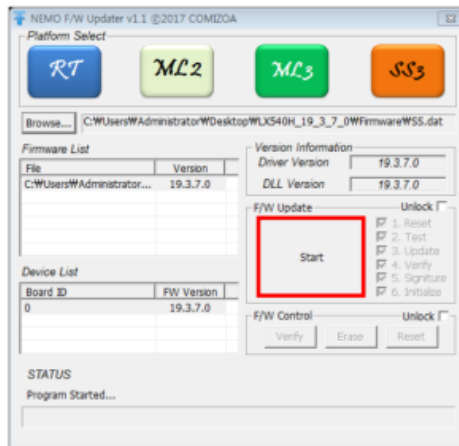


- 정상적으로 실행이 되었으면 Browse를 눌러 해당 경로에 있는 .dat 파일을 선택합니다.



펌웨어 업데이트 절차

- Start를 눌러 업데이트를 진행합니다.



From:
<http://comizoa.co.kr/info/> - -

Permanent link:
http://comizoa.co.kr/info/doku.php?id=faq:comiapp:fwupdater:01_nemo&rev=1625619669

Last update: **2024/07/08 18:22**

