

Table of Contents

- 1. 설치 1
- 2. **Slave Configuration** 1
- 3. 모션 / IO 테스트 1

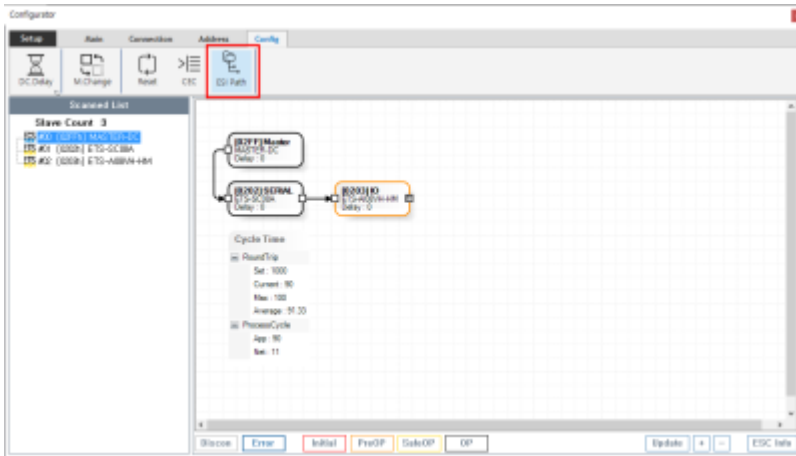
PCI 이더넷 마스터 셋업 방법 안내

× LX550,LX551,LX552,LX554 셋업 방법에 대한 안내페이지입니다.

1. 설치

- 외부전원은 v2.10 이후의 보드 이후에 없어졌으며, 해당 버전 이후의 보드는 바로 PCI 슬롯에 장착 가능합니다.

2. Slave Configuration



- ComiIDE v1.6.6.0 이상에선 ESI 파일을 넣는 위치가 C:\Users\(\유저명)\AppData\Roaming\COMIZOA\ESI 로 변경되었습니다.

3. 모션 / IO 테스트

From:
<http://comizoa.co.kr/info/> --

Permanent link:
http://comizoa.co.kr/info/doku.php?id=faq:downloadandsetup:ethernet:04_ethernet_setup_video&rev=1654649815

Last update: 2024/07/08 18:22