

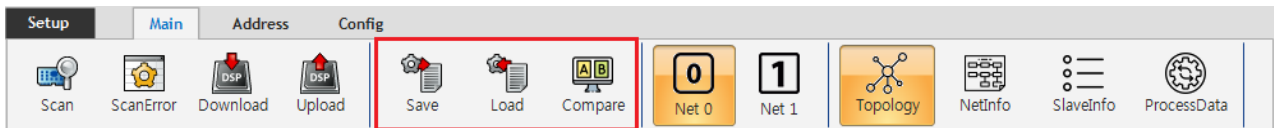
# Table of Contents

개요 .....	1
기능 .....	1

# Project Manager

× Configuration 결과를 Project file 로 관리할 수 있습니다.

## 개요



## 기능

### Save

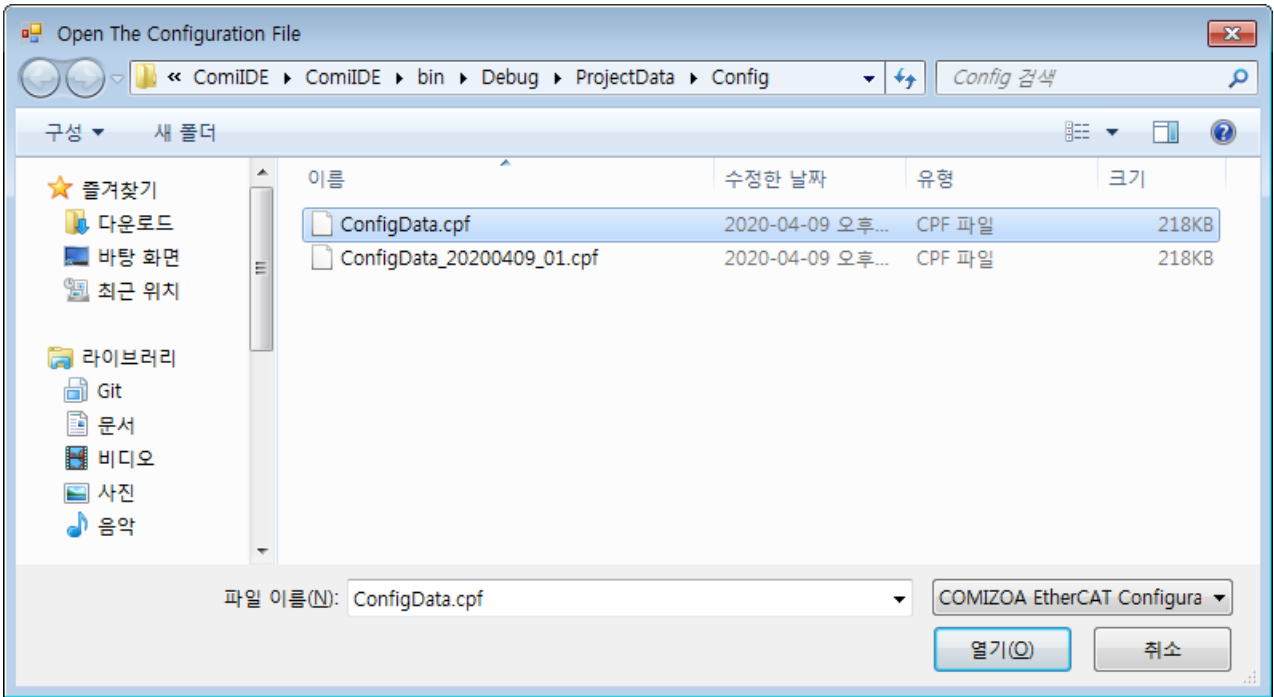
- Configuration 내용을 Project File (.cpf) 로 저장합니다.
- Download 시에는 자동 저장됩니다.
  - “.\ComilIDE\ProjectData\Config” 폴더에 “ConfigData.cpf” 로 저장됩니다.
  - 저장 시 기존 파일은 파일 생성 일자를 반영하여 “ConfigData\_yyyyMMdd.cpf” 형식으로 백업됩니다.

### Load

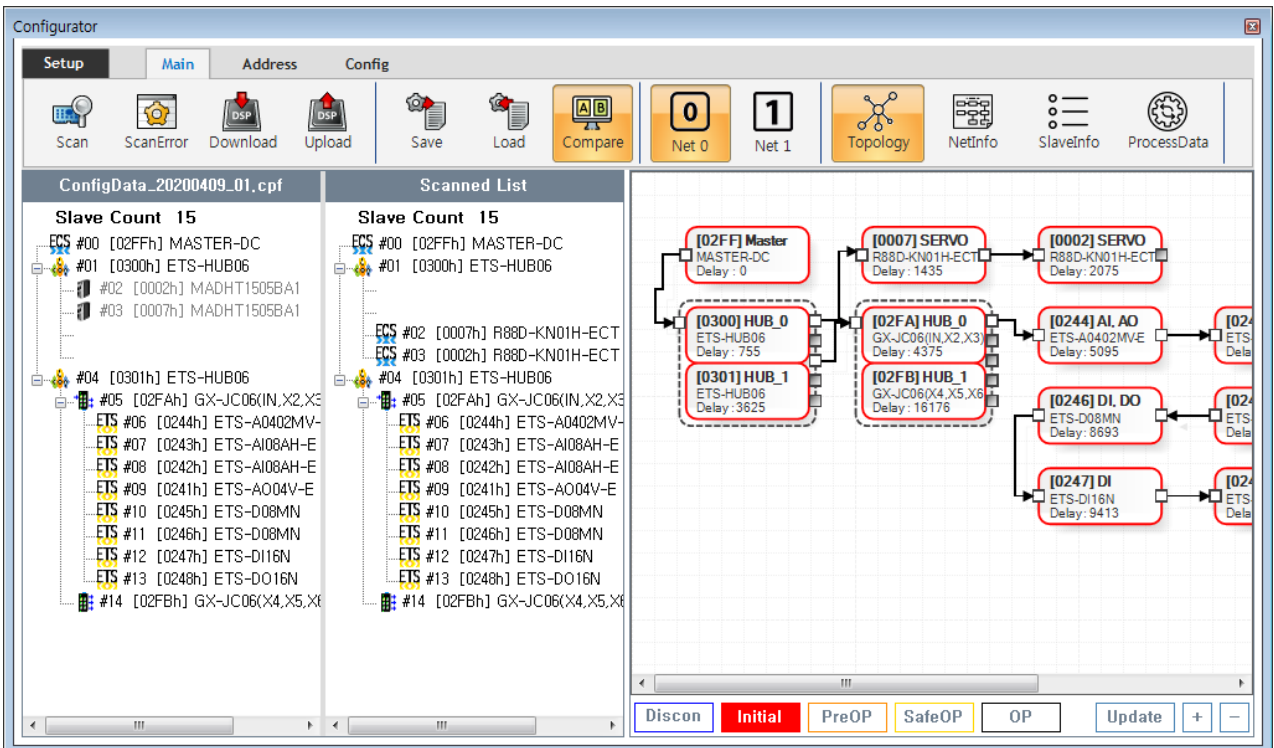
- Project File로부터 Configuration 내용을 불러옵니다.
  - Configurator 실행 시 “ConfigData.cpf” 파일이 존재하면 자동으로 불러옵니다.

### Compare

- 현재 Configuration 내용과 Project File의 Configuration 내용을 비교하여 트리로 표시합니다.



- **Compare** 클릭 시 비교할 Project file을 불러올 수 있습니다.



- 불러 온 내용은 왼쪽에 현재의 스캔 결과는 오른쪽에 표시됩니다.

ConfigData_20200409_01.cpf	Scanned List
<b>Slave Count 15</b>	<b>Slave Count 15</b>
ECS #00 [02FFh] MASTER-DC	ECS #00 [02FFh] MASTER-DC
#01 [0300h] ETS-HUB06	#01 [0300h] ETS-HUB06
#02 [0002h] MADHT1505BA1	#02 [0007h] R88D-KN01H-ECT
#03 [0007h] MADHT1505BA1	#03 [0002h] R88D-KN01H-ECT
#04 [0301h] ETS-HUB06	#04 [0301h] ETS-HUB06
#05 [02FAh] GX-JC06(IN,X2,X3)	#05 [02FAh] GX-JC06(IN,X2,X3)
ETS #06 [0244h] ETS-A0402MV-	ETS #06 [0244h] ETS-A0402MV-
ETS #07 [0243h] ETS-AI08AH-E	ETS #07 [0243h] ETS-AI08AH-E
ETS #08 [0242h] ETS-AI08AH-E	ETS #08 [0242h] ETS-AI08AH-E
ETS #09 [0241h] ETS-AO04V-E	ETS #09 [0241h] ETS-AO04V-E
ETS #10 [0245h] ETS-D08MN	ETS #10 [0245h] ETS-D08MN
ETS #11 [0246h] ETS-D08MN	ETS #11 [0246h] ETS-D08MN
ETS #12 [0247h] ETS-DI16N	ETS #12 [0247h] ETS-DI16N
ETS #13 [0248h] ETS-DO16N	ETS #13 [0248h] ETS-DO16N
#14 [02FBh] GX-JC06(X4,X5,X6)	#14 [02FBh] GX-JC06(X4,X5,X6)

- 위 예제는 MADHT1505BA1 모듈 두개가 R88D-KN01H-ECT로 변경되었음을 나타냅니다.
  - 제거 된 모듈은 기존 프로젝트 리스트에는 회색으로, 현재 모듈리스트에는 공백으로 표시됩니다.
  - 추가 된 모듈은 기존 프로젝트 리스트에 공백으로 표시됩니다.

From:  
<http://comizoa.co.kr/info/> - -

Permanent link:  
[http://comizoa.co.kr/info/doku.php?id=platform:ethercat:1\\_setup:10\\_config:20\\_desc:00\\_project&rev=1586831944](http://comizoa.co.kr/info/doku.php?id=platform:ethercat:1_setup:10_config:20_desc:00_project&rev=1586831944)

Last update: 2024/07/08 18:22