

Table of Contents

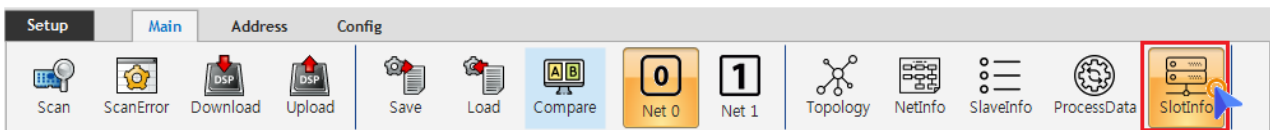
개요	1
Slot 추가	1

SlotInfo

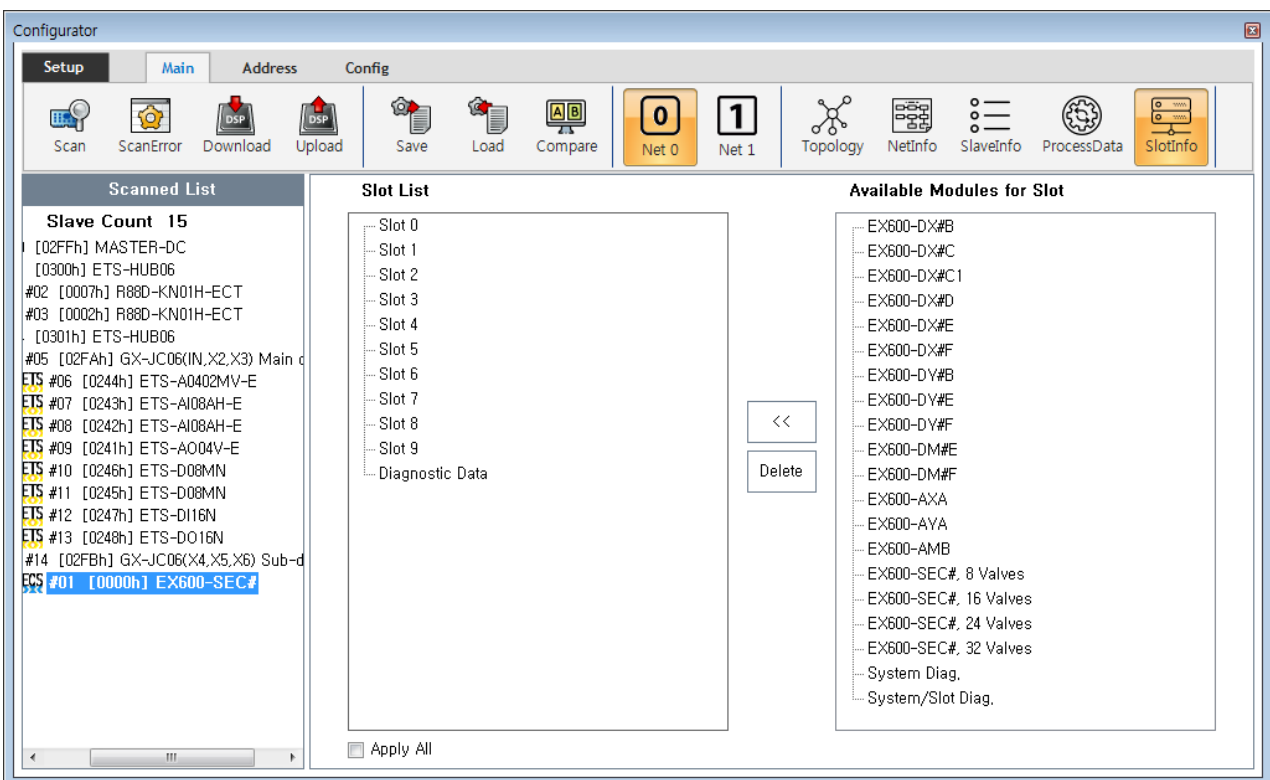
× MDP Profile Type Slave에 Slot을 추가하는 방법에 대한 안내 페이지입니다.

개요

- MDP Profile Type의 Slave는 추가되는 Slot에 따라 PDO가 결정됩니다.
- 해당 Slave를 선택하면, 메뉴에 **SlotInfo** 버튼이 추가됩니다.



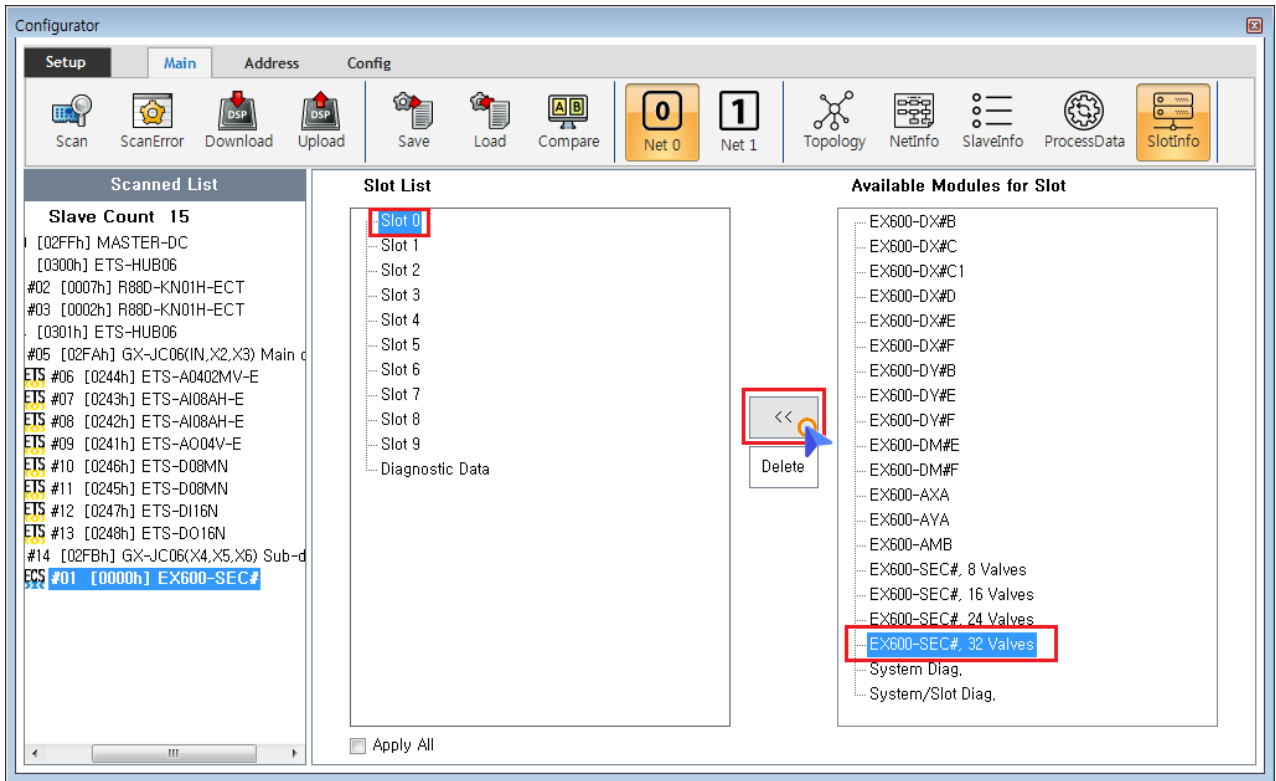
Slot 추가



- 'Slot List'에는 추가 가능한 Slot과, 현재 추가되어 있는 Module이 표시됩니다.

◦ **Read 0xF050 옵션**이 활성화 되어 있는 경우, Scan 시 slot에 추가되어 있는 module도 함께 Scan 합니다.

• **'Available Modules for Slot'**에는 추가 가능한 Module의 종류가 표시됩니다.



• 추가할 Slot과 Module을 각각 선택한 후, << 버튼을 클릭하면, Slot에 Module이 추가됩니다.

× Configurator상 추가 된 slot이 실제와 다를 경우, OP-State 로의 상태 전환이 불가능 할 수 있습니다.

From: <http://comizoa.co.kr/info/> - -

Permanent link: http://comizoa.co.kr/info/doku.php?id=platform:ethercat:1_setup:10_config:20_desc:45_slotinfo&rev=1586832086

Last update: 2024/07/08 18:22