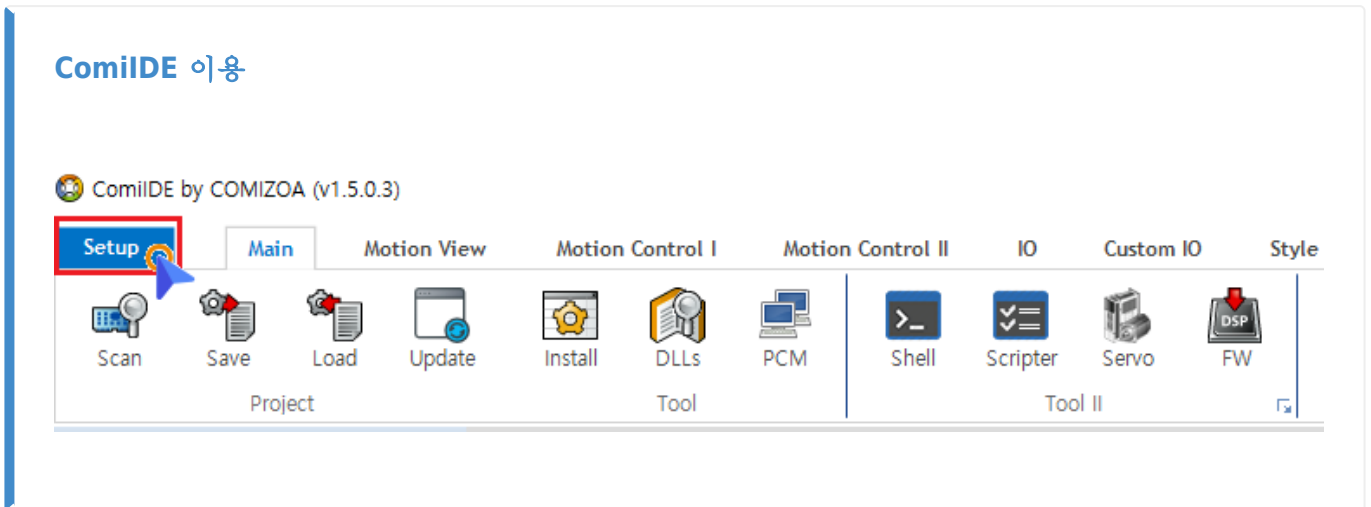


Table of Contents

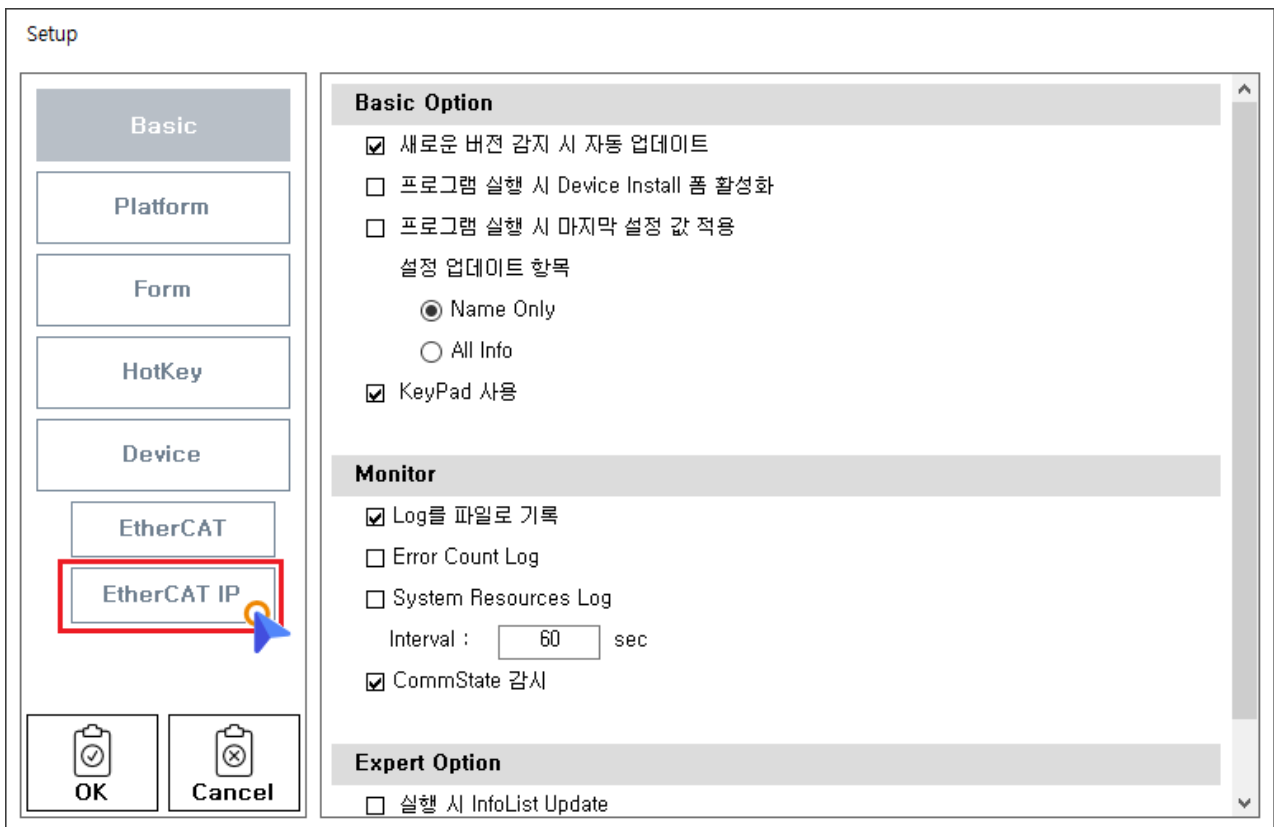
통신 설정	1
ComilDE 이용	1
ini 파일 수정	3

통신 설정

× StandAlone EtherCAT 사용을 위한 통신 설정 안내 페이지입니다.



- ComiIDE 실행 후, **Setup** 실행



- **EtherCAT IP** 선택

Setup

Basic

Platform

Form

HotKey

Device

EtherCAT

EtherCAT IP

OK Cancel

Mode

StandAlone EtherCAT 사용

Simulation Mode 사용

DC Delay

Control Message Setup

Local IP

Daemon IP

Daemon Port L

Daemon Port M

RX TimeOut L

RX TimeOut M

Comm Retry Count

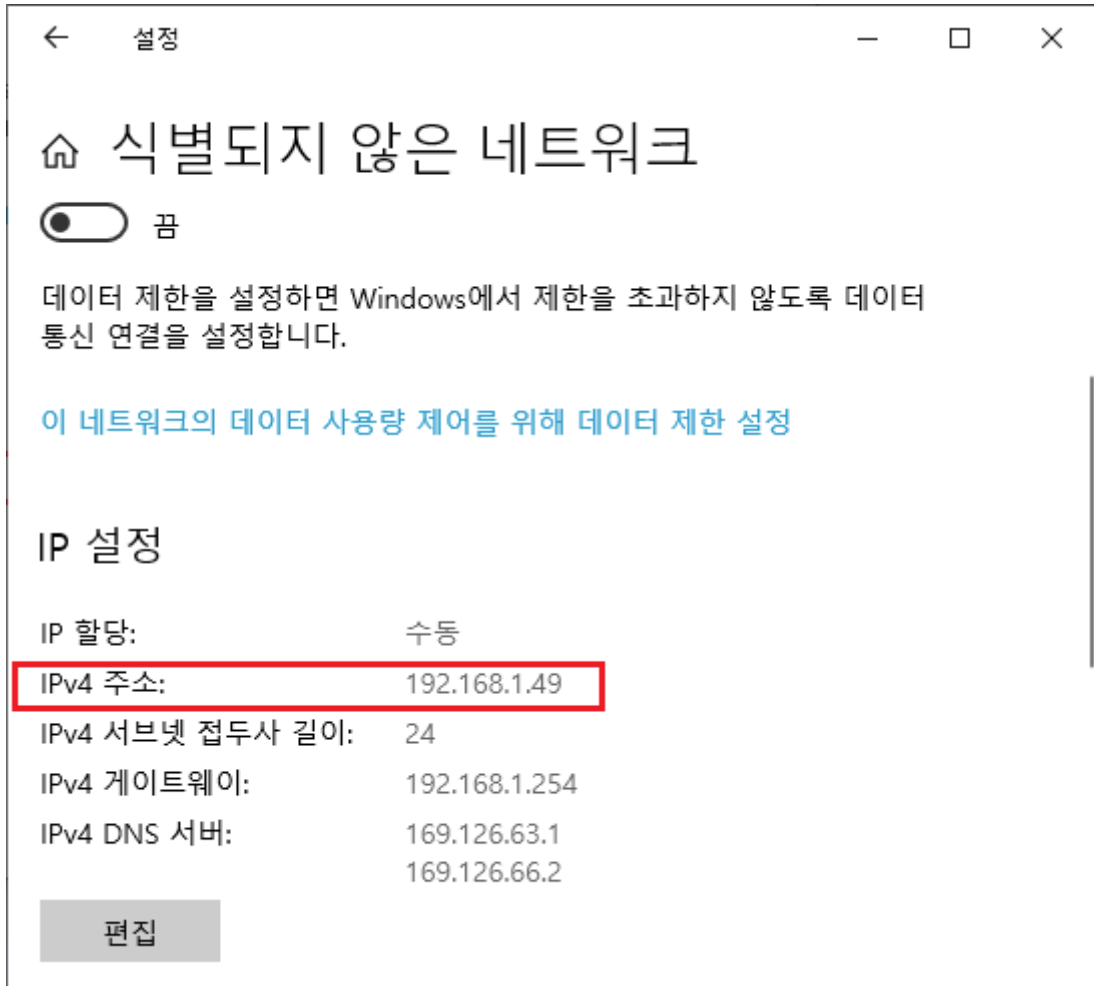
IO Message Setup

Master IP

InPort

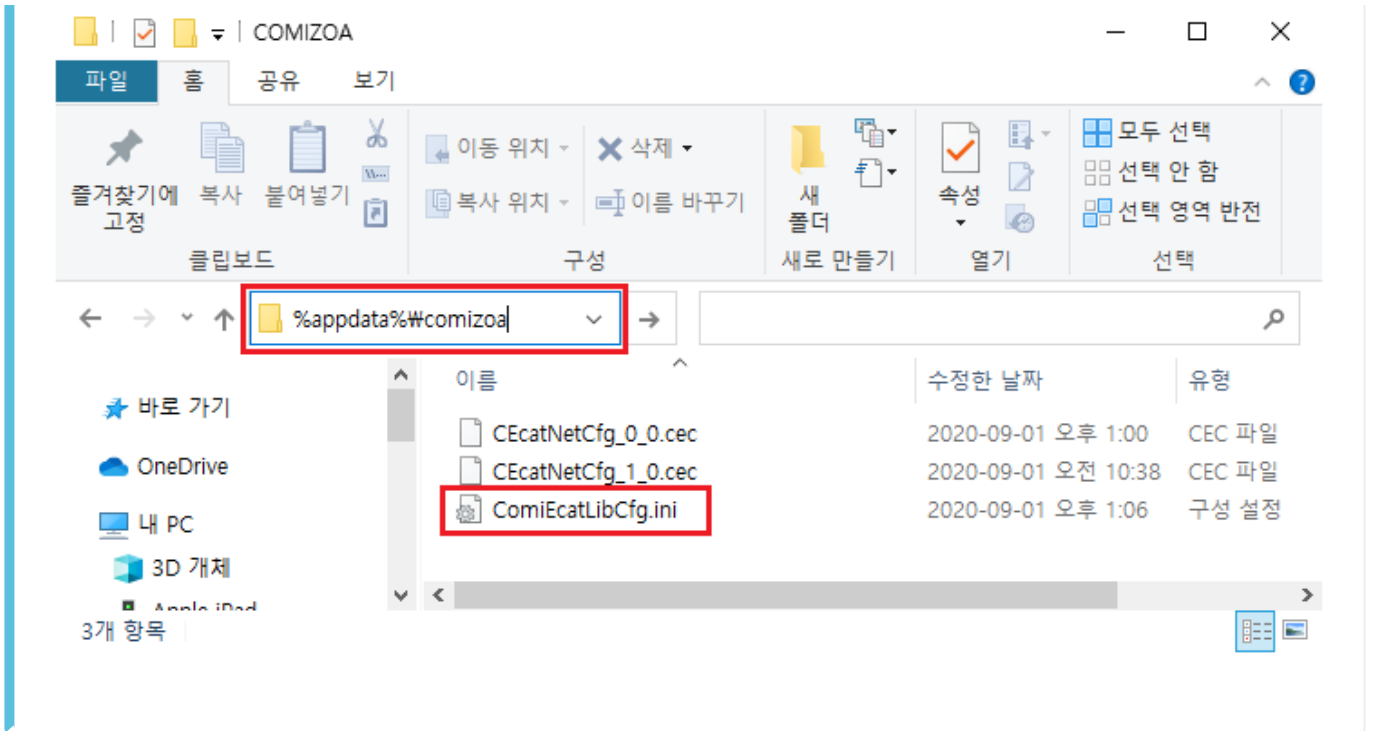
OutPort

- **StandAlone EtherCAT 사용 체크**
 - 체크하지 않는 경우, PCI Type EtherCAT Master를 로드합니다.
- Local IP, Daemon IP 입력
 - Local IP 와 Daemon IP는 PC의 IP 주소입니다.



- Master IP 입력
 - Master IP는 StandAlone EtherCAT Master의 IP 주소입니다.
 - 기본값은 192.168.1.100 입니다.

ini 파일 수정



- ..\AppData\Roaming\COMIZOA\ComiEcatLibCfg.ini 파일을 불러옵니다.
 - 경로는 %appdata%\comizoa 입니다.

```
1
2 [DEBUG LOGGING]
3   LogType=3
4   LogLevel=2
5   LogFilePath=D:\10_Project\ComiIDE\ComiIDE\bin\Debug\Logs\log_200827_160
6   ErrLogType=0
7   Exclude=
8   Include=
9 [MEMORY LOG OPTIONS]
10  MemorySize (KB)=400000
11
12 [LIB_TUNES]
13   DC Setup Delay=4000
14   EmbeddedMode=1
15   SimulationMode=0
16
17 [CONTROL MSG COMM]
18   LOCAL_IP =192.168.1.49
19   DAEMON_IP =192.168.1.49
20   DAEMON_PORT_L =55000
21   DAEMON_PORT_M =5000
22   RX_TIMEOUT_L =3000
23   RX_TIMEOUT_M =2000
24   COMM_RETRY_NUM =0
25
26 [IO_MSG COMM]
27   MASTER_IP =192.168.1.100
28   IN_PORT =35040
29   OUT_PORT =35041
30
```

- 'EmbeddedMode' 를 1로 변경합니다.
- 'Local_IP', 'Daemon_IP'를 PC의 IP 주소로 변경합니다.
- 'Master_IP'를 변경한 경우, 'Master_IP'를 변경합니다.

From:

<http://comizoa.co.kr/info/> - -

Permanent link:

http://comizoa.co.kr/info/doku.php?id=platform:ethercat:1_setup:20_ip:10_begin&rev=1598958357

Last update: **2024/07/08 18:22**