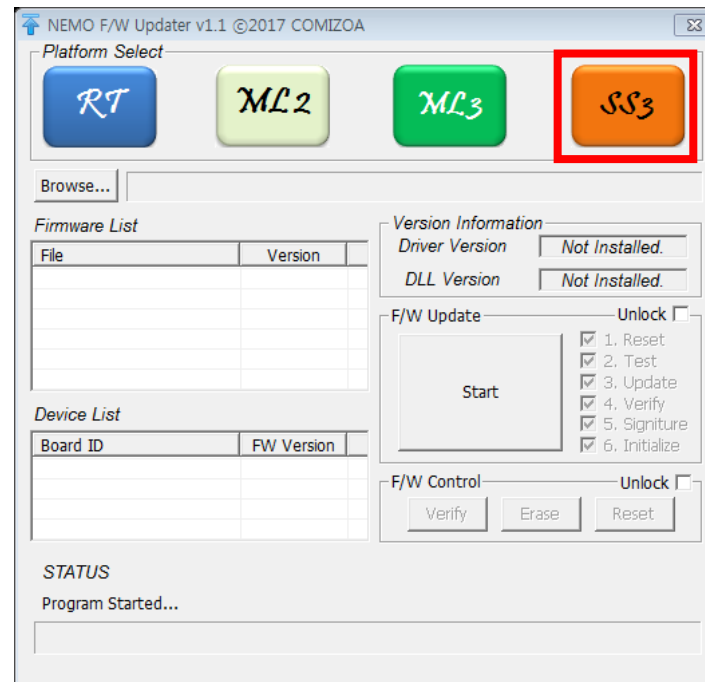


NEMO Master Board 펌웨어 업데이트

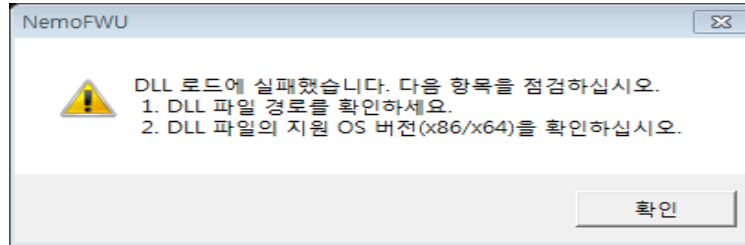
펌웨어 업데이트 절차

- 펌웨어 업데이트 프로그램 (NemoFWU.exe) 실행
 1. 패키지 폴더 - Firmware - NemoFWU.exe를 관리자 권한으로 실행합니다.
 2. RT(LX520)
ML2(LX530S)
ML3(LX530)
SS3(LX540/H)

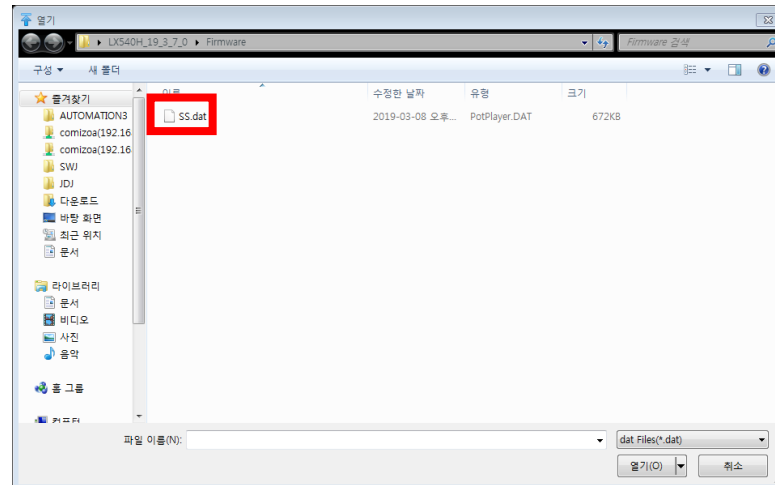
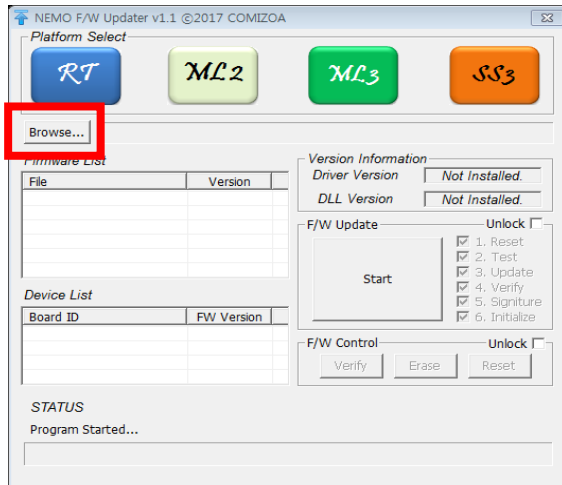


펌웨어 업데이트 절차

- 클릭 시 그림과 같은 오류가 나온다면 DLL이 참조되지 않은 것으로 펌웨어패키지- Firmware 위치에 운영체제에 맞는 DLL을 참조합니다.



- 정상적으로 실행이 되었으면 Browse를 눌러 해당 경로에 있는 .dat 파일을 선택합니다.



펌웨어 업데이트 절차

- Start를 눌러 업데이트를 진행합니다.

